


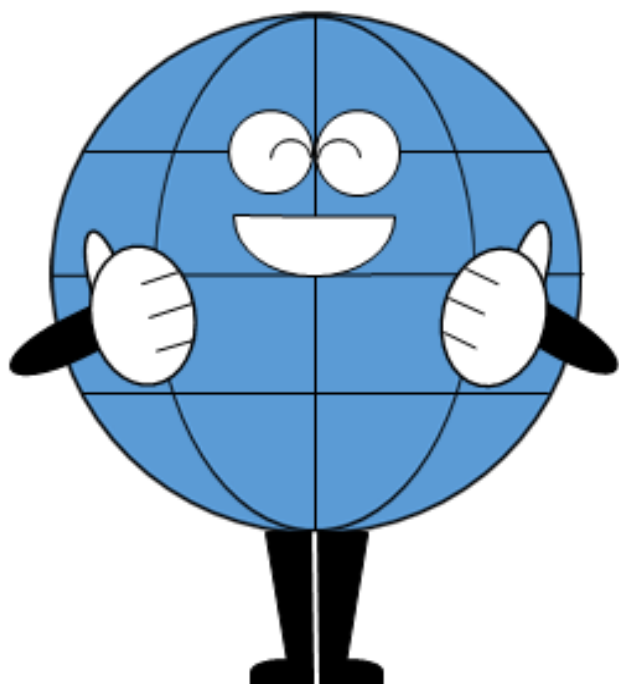
## 家庭用

# ごみの分け方・出し方 早見表

主な品目を50音順に掲載しています。

掲載のない品目の出し方など不明な点がある場合は、御宿町清掃センター（電話：68-4613）までお問い合わせください。

- 家電リサイクル法に基づく処理（テレビ、エアコン、冷蔵(凍)庫、洗濯機・衣類乾燥機）、パソコンリサイクル法に基づく処理については、「ごみの分け方・出し方」をご覧ください。
-  プラマークがついている品目（容器包装プラスチック）のうち、水洗いしても汚れが簡単に取れないものは、「燃やせるごみ」として出してください。
- 粗大ごみに分類されている小型家電のうち、「資源ごみ・不燃ごみ専用袋」の大袋（45リットル）に入るものについては、他の袋と分けて「カン・鉄類」の日に出してください。
- 粗大ごみの目安は、一辺の長さが40cm以上のもの、あるいは「資源ごみ・不燃ごみ専用袋」の大袋（45リットル）に入らないものになります。これらについては、直接清掃センターへ自己搬入するか、町で実施している「粗大ごみ戸別収集」（月1回程度）に申し込んでください。



地球にやさしい エコなごみ出しを  
御宿町