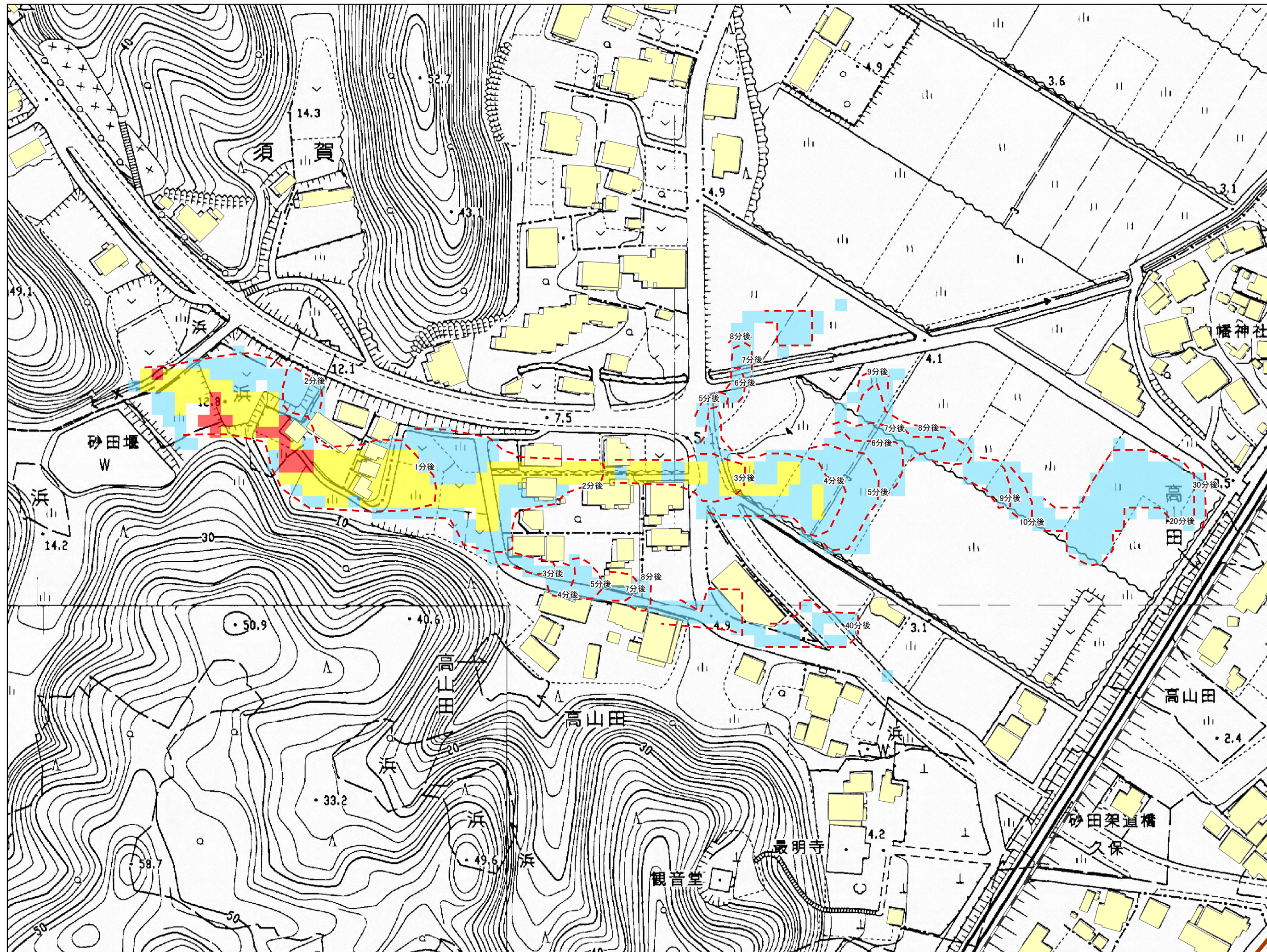


砂田(御宿町)



ため池コード	124430007
ため池名称	砂田
所在地	須賀岩/谷753
堤高	2.2 m
総貯水量	800 m ³
浸水面積	1.582 ha
関連ため池	-
	-
	-
	-
	-
	-
	-

図面凡例

- 汎濫水-歩行困難
- 歩行不可能 (Red)
- 歩行困難 (Yellow)
- 歩行可能 (Blue)
- 家屋建物 (Yellow house icon)
- 洪水到達時間 (Dashed red line)
- 国道 (Thick brown line)
- 県道 (Thin pink line)
- 自動車道 (Purple line)
- その他道路 (Green line)
- 鉄道 (Black line with cross-ticks)

1:1,500

0 0.015 0.03 0.045 km

