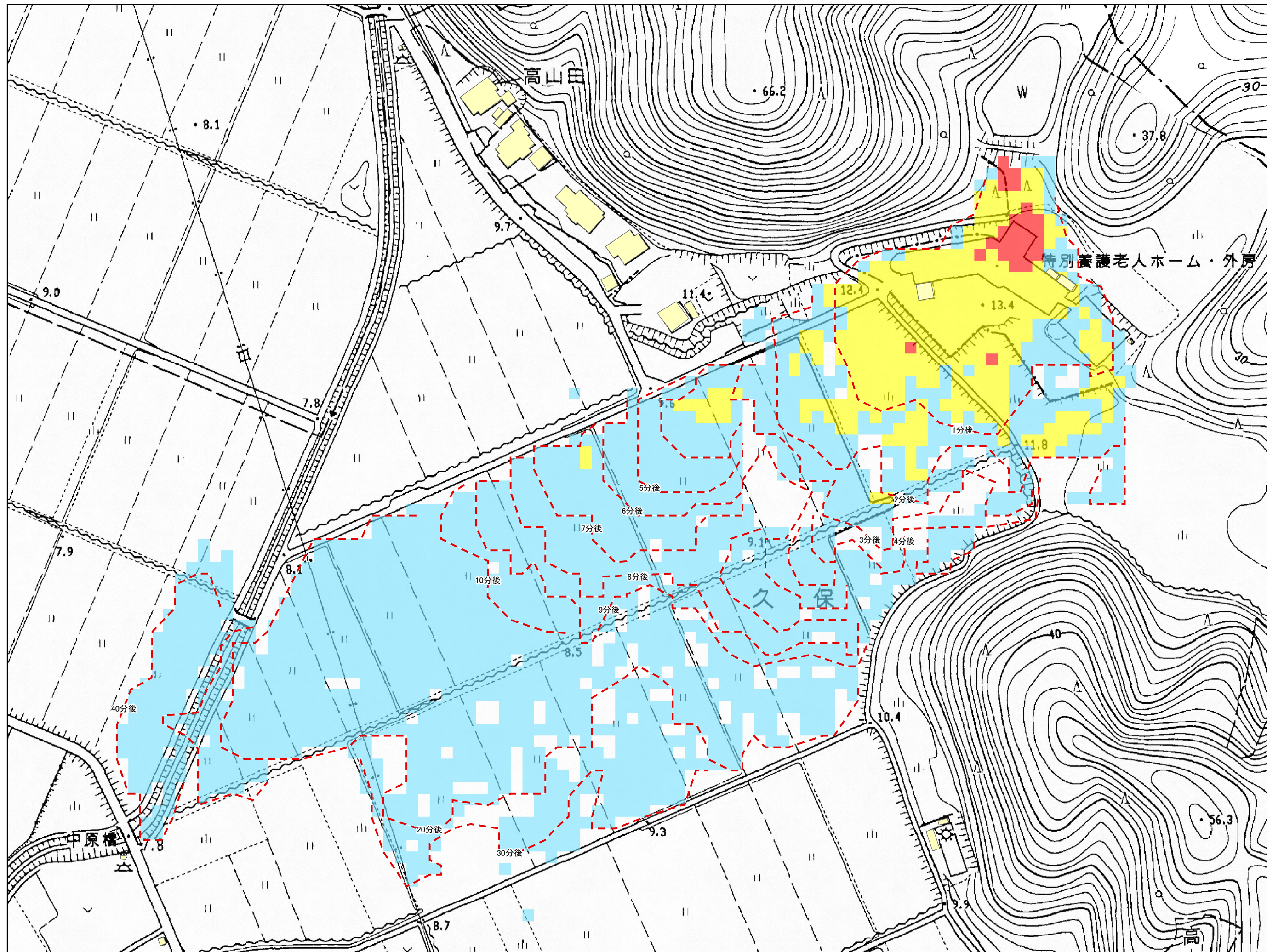


二本木(御宿町)



ため池コード	124430012
ため池名称	二本木
所在地	久保字二本木802
堤高	3.7 m
総貯水量	1,900 m ³
浸水面積	5.305 ha
関連ため池	-
	-
	-
	-
	-

- 図面凡例
- 汎濫水-歩行困難
 - 歩行不可能
 - 歩行困難
 - 歩行可能
 - 家屋建物
 - 洪水到達時間
 - 国道
 - 県道
 - 自動車道
 - その他道路
 - 鉄道

