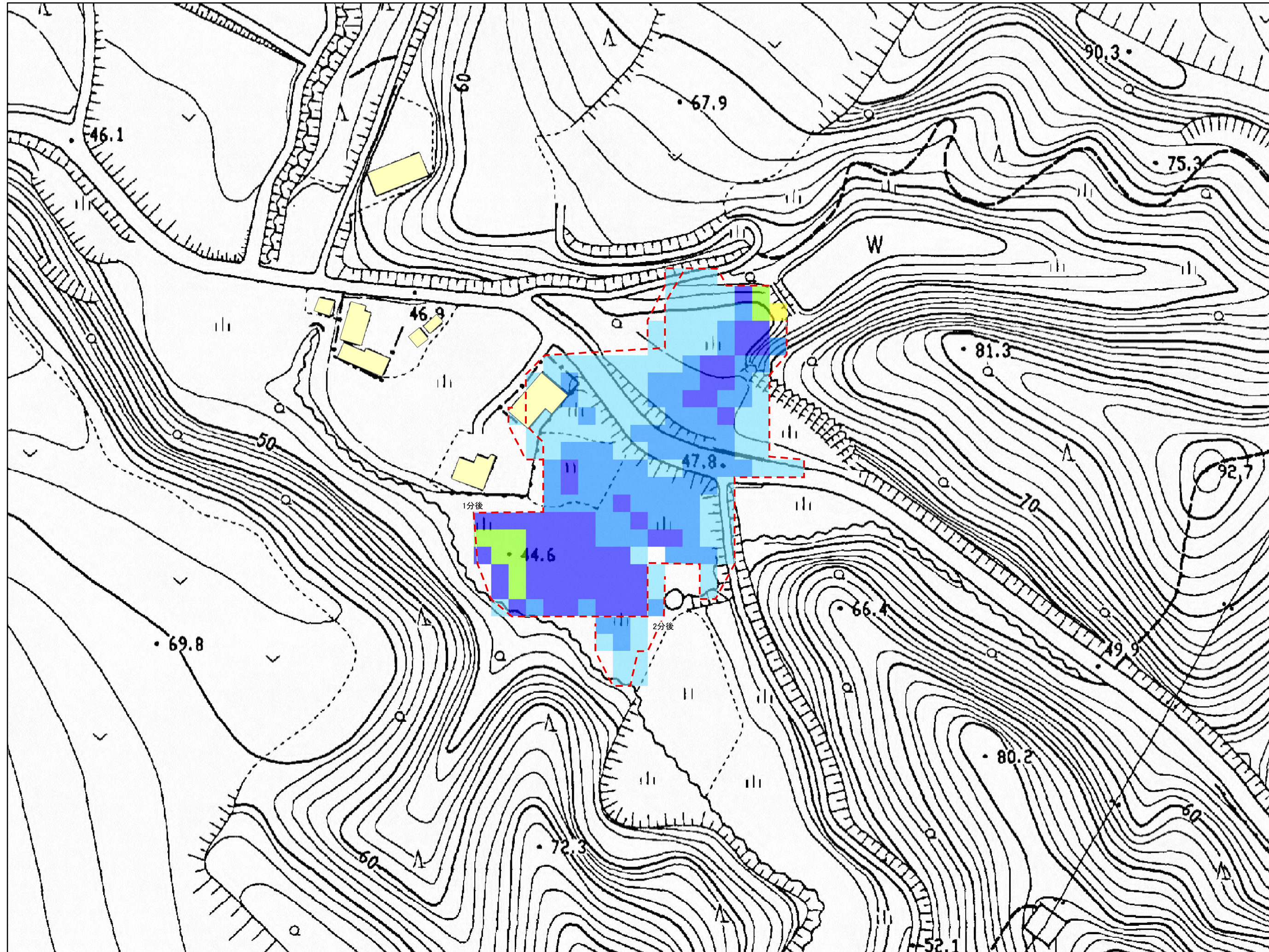


兔谷(御宿町)



ため池コード	124430014
ため池名称	兔谷
所在地	上布施字兔谷2510
堤高	2.7 m
総貯水量	1,150 m <sup>3</sup>
浸水面積	0.595 ha
関連ため池	-
	-
	-
	-
	-

図面凡例

氾濫水-最大水深

- 5.0m以上
- 3.0~5.0m
- 2.0~3.0m
- 1.0~2.0m
- 0.5~1.0m
- 0.2~0.5m
- 0.2m未満

家屋建物

洪水到達時間

- 1分後
- 2分後

国道

県道

自動車道

その他道路

鉄道

1:1,000

0 0.01 0.02 0.03 km